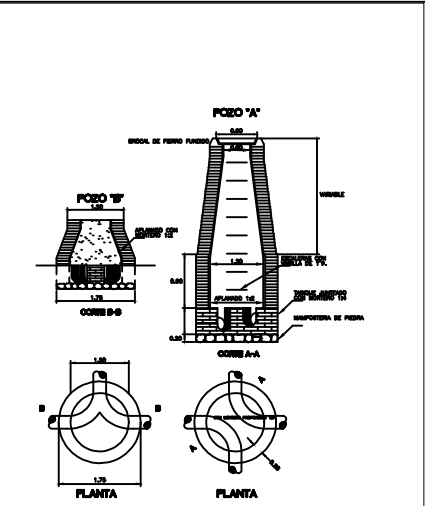
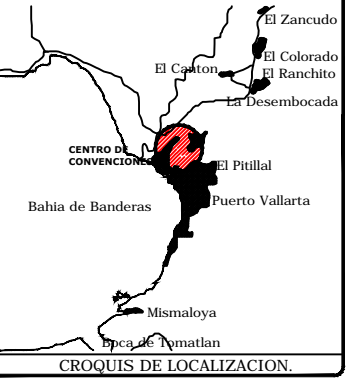
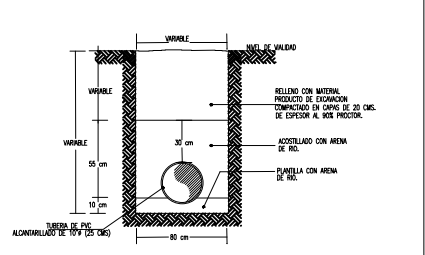
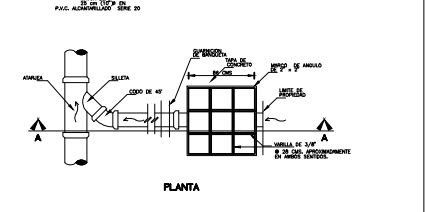
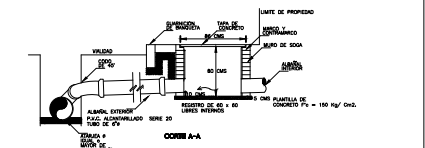
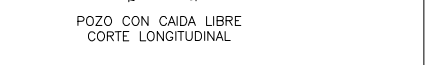
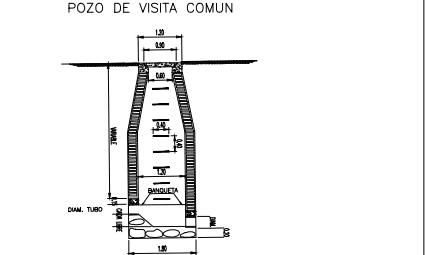


DETALLES CONSTRUCTIVOS



NOTA:

- * EL POZO TIPO 'A' SE USARA PARA PROFUNDIDADES MENORES DE 2.00 Mts. Y MAYORES O IGUALES A 1.10 Mts.
- * EL POZO DE TIPO 'B' SE USARA PARA PROFUNDIDADES MENORES DE 2.00 Mts. Y MAYORES O IGUALES A 1.10 Mts.



SIMBOLOGIA

ATARJEIA EXISTENTE.	---
ATARJEIA PROYECTO.	---
CABEZA DE ATARJEIA.	○
POZO DE VISITA COMUN.	○
POZO DE VISITA CON CAJA DE CAIDA.	○
COTA DE TERRENO.	○
COTA DE PLANTILLA.	○
LONG.-PEND.-DIAM.	○
DIRECCION DEL FLUJO.	---

ESPECIFICACIONES TECNICAS DE LA TUBERIA PVC ALCANTARILLADO SANITARIO. TUBERIA SERIE 20.

NORMAS NMX.

NMX-E-222-1-1999-SCFI.
(Industria del Plastico, tubos y conexiones, tubos de Policloruro de Vinilo (PVC) sin plastificante, de pared estructurada longitudinalmente, con junta hermética de material elastomérico, utilizados en sistemas de alcantarillado. Especificaciones).

NMX-E-031-SCFI-2000.
(Industria del Plastico, tubos y conexiones, compuestos de Policloruro de Vinilo (PVC) CLASIFICACION).

NMX-T-021-SCFI-2002.
(Industria hule-añillos de hule empleados como empaque en los sistemas de tubería).

NMX-E-215/2-vigente-SCFI.
(Conexiones de PVC sin plastificante con junta hermética de material elastomérico, serie metrica, empleadas para sistemas de alcantarillado. Especificaciones).

NORMAS NOM.

NOM-001-CNA-1995.
(Sistema de alcantarillado sanitario. Especificaciones de hermeticidad).

PROYECTO DE VIALIDAD PARA INTERCONECTAR AVENIDA PALMA REAL Y AVENIDA PASEO PASO LAS FLORES

FECHA	MODIFICACIONES	MODIFICO	APROBO

SISTEMA DE LOS SERVICIOS DE AGUA POTABLE, DRENAJE Y ALCANTARILLADO DE PUERTO VALLARTA, JAL.

PROYECTO ALCANTARILLADO SANITARIO AVENIDA DE INGRESO A CENTRO DE CONVENCIONES ENTRE AVENIDA PALMA REAL Y AV. PASEO DE LAS FLORES

INDICADA 1 DE 1

Ing. Armando Armenta Lopez

15/04/2011 11:00 AM